



СПОДЕЛИ ДОЖИВУВАЊА

ПРИРАЧНИК
ЗА КОРИСТЕЊЕ
ВИРТУЕЛЕН ДИСК –
iPHONE

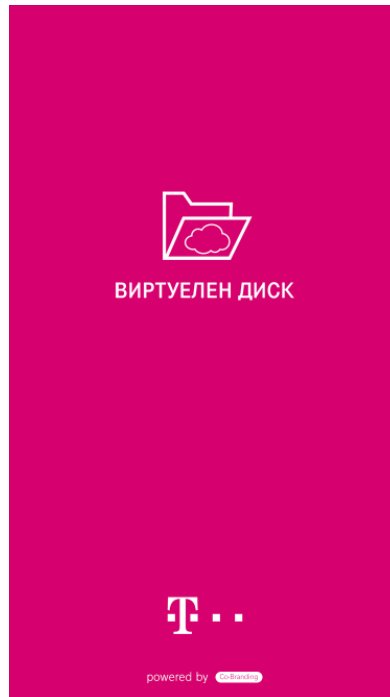


СОДРЖИНА

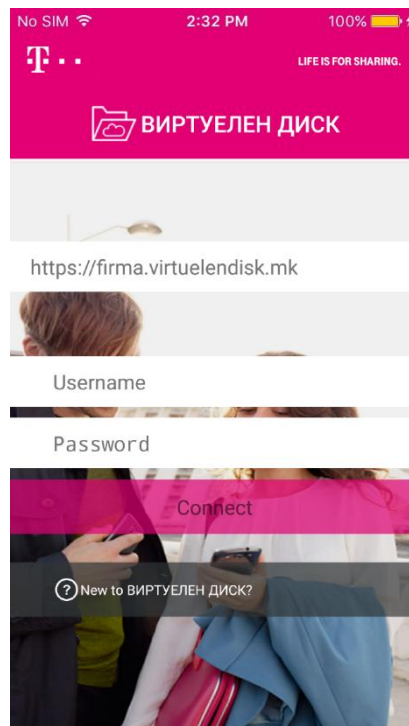
1. НАЈАВА	3
2. ДАТОТЕКИ	5
2.1 СИТЕ ДАТОТЕКИ.....	5
2.1.1 ПОСТАВУВАЊЕ ДАТОТЕКА	6
2.1.2 ПОСТАВУВАЊЕ ПАПКА	7
2.2 ПРЕГЛЕД НА ДАТОТЕКА.....	7
2.3 СПОДЕЛУВАЊЕ ДАТОТЕКА.....	8
3. ПОСТАВУВАЊА	11
4. СПОДЕЛЕНИ ЛИНКОВИ	12
5. НАГОДУВАЊА	13

1. НАЈАВА

Откако корисникот ќе ја активира апликацијата, се појавува поздравен екран

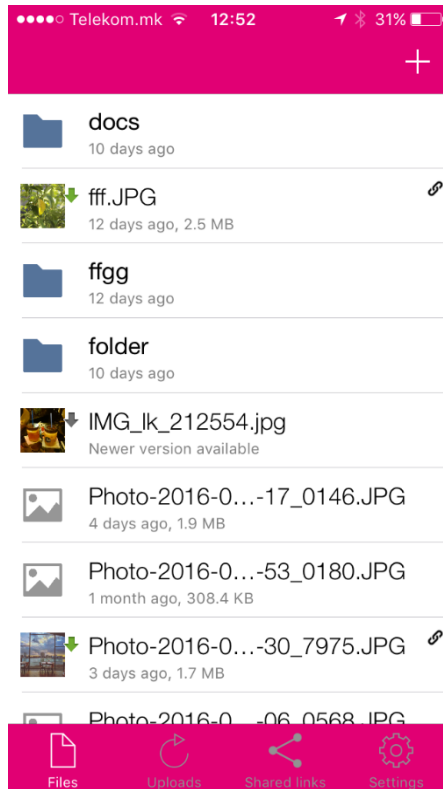


Корисникот се најавува со своето корисничко име и лозинка. Корисникот треба да постави https за својата компанија.





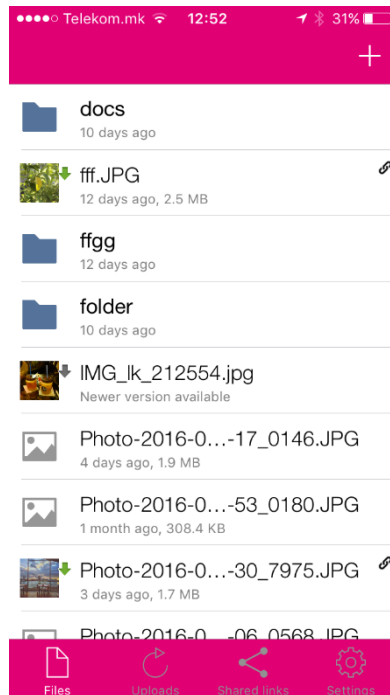
Откако корисникот ќе се најави на своето konto, тој го гледа Менито во кое се прикажани деловите Датотеки (Files), Поставувања (Uploads), Споделени линкови (Shared Links) и Подесувања (Settings).



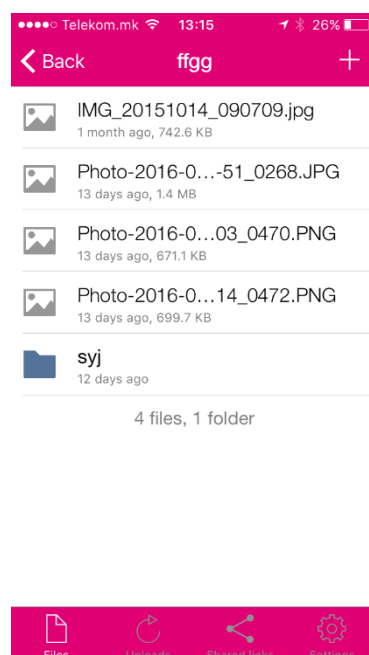
2. ДАТОТЕКИ

2.1 СИТЕ ДАТОТЕКИ

Во делот Сите датотеки се наведени сите датотеки и папки.

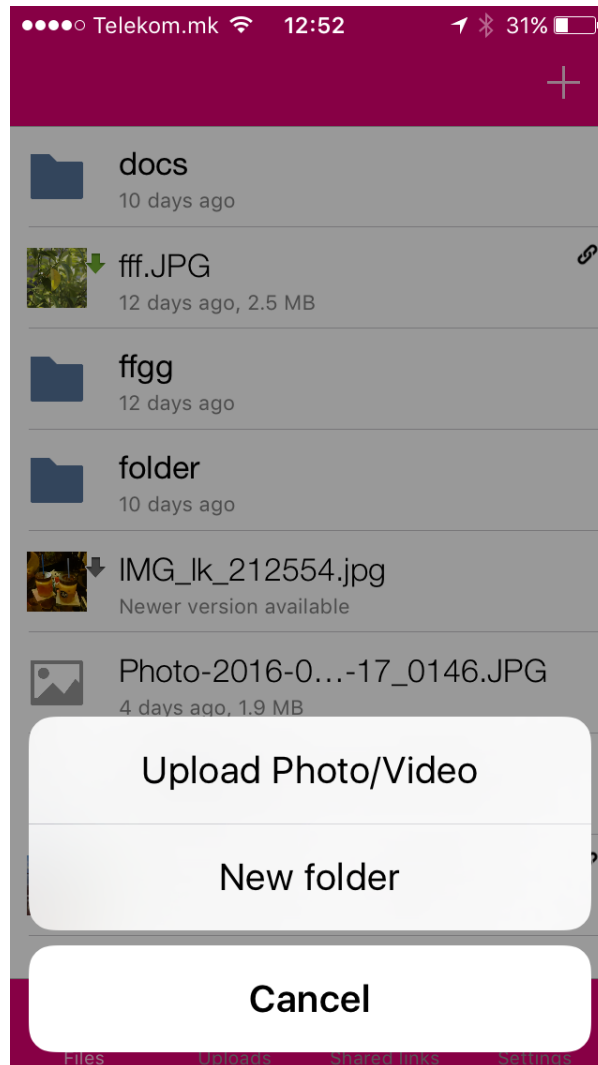


Корисникот може да избере да прегледа одредена папка и системот ќе ги прикаже сите датотеки во избраната папка.



2.1.1 ПОСТАВУВАЊЕ ДАТОТЕКА

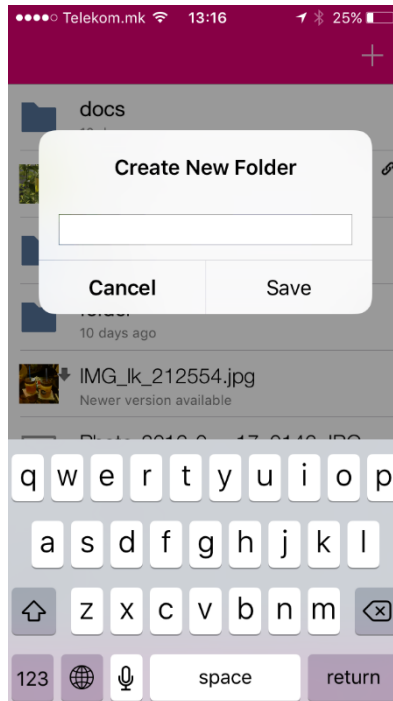
Кога корисникот ќе кликне на „+“ во горниот десен агол, тој може да избере да постави фотографија / видео или да креира нова папка.



Кога корисникот ќе избере да постави нова фотографија / видео, следниот чекор е да ја избере фотографијата / видеото од неговата галерија која ќе ја постави.

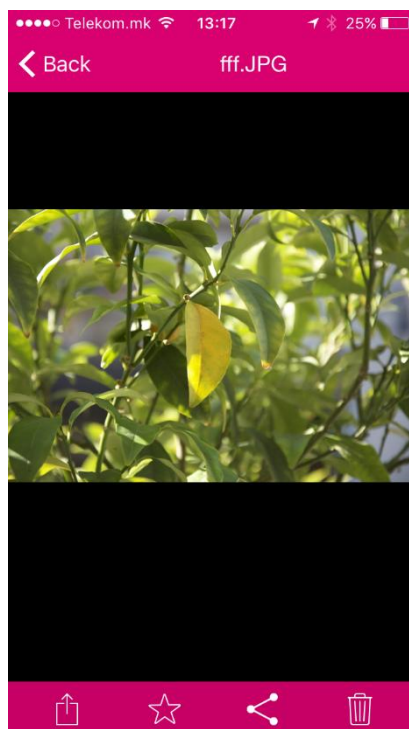
2.1.2 ПОСТАВУВАЊЕ ПАПКА

Корисникот може да избере да постави нова папка. Корисникот треба прво да го внесе името на Папката и потоа да поставува датотеки.

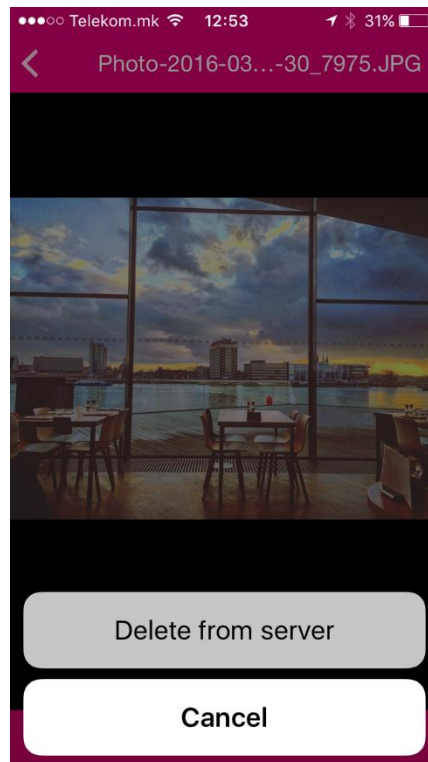


2.2 ПРЕГЛЕД НА ДАТОТЕКА

Корисникот може да избере да прегледа одредена датотека со кликање на датотеката. Датотеката – слика ќе биде прикажана на целиот екран со дополнителни опции: Испрати (Send), Омилени (Favorite), Сподели (Share) и Избриши (Delete).

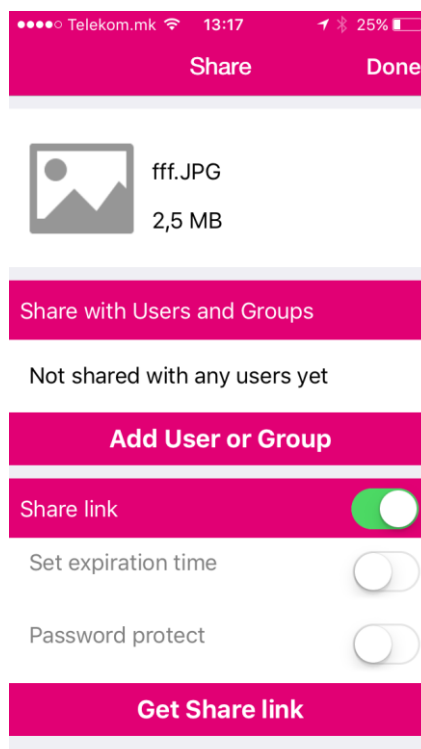


Корисникот може да избере да ја испрати датотеката на пријател или да ја стави во Омилени.
Корисникот може да избере да ја избрише датотеката. Системот ќе го праша за потврда за бришење на датотеката.



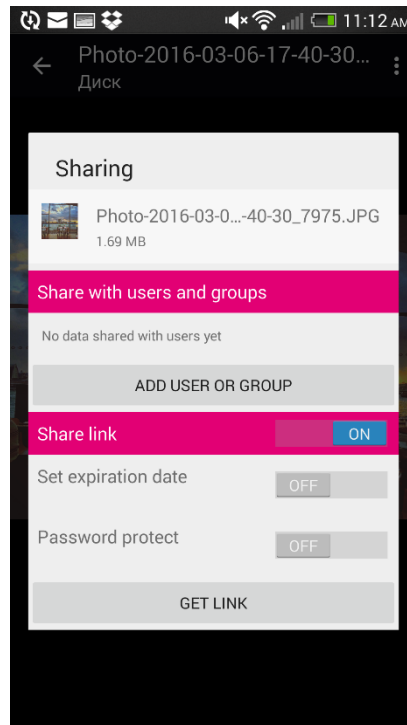
2.3 СПОДЕЛУВАЊЕ ДАТОТЕКА

Корисникот може да избере да ја сподели датотеката со пријатели или да сподели линк од датотеката.

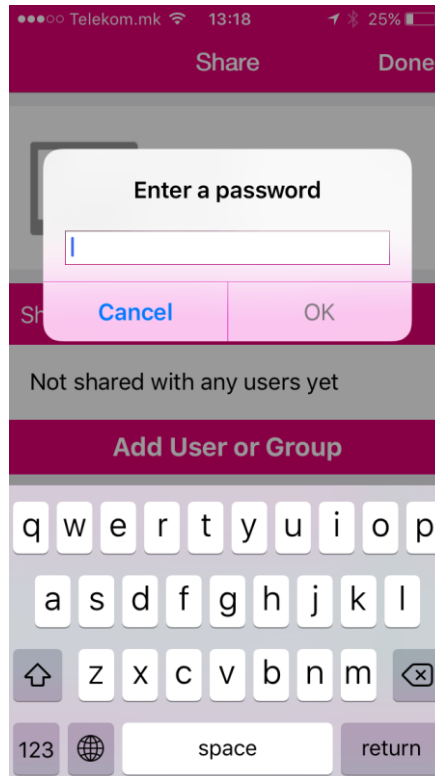




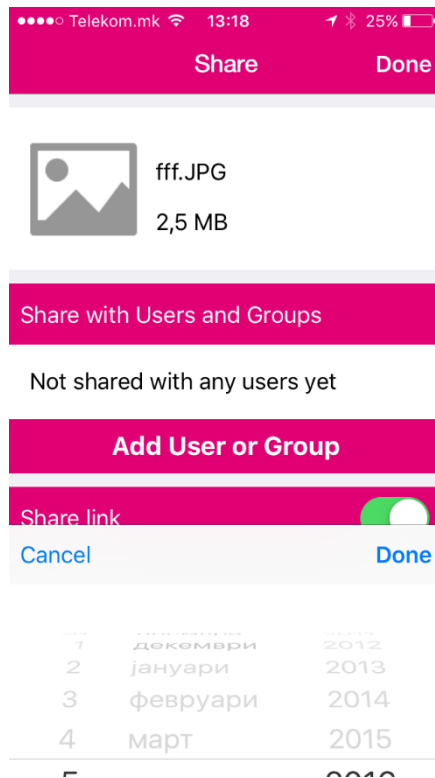
Доколку корисникот сака да сподели линк од датотеката, тој/таа треба да ја постави опцијата Сподели линк на ON (Активирано). Ќе се прикажат дополнителни опции како што се Постави датум на истекување и Заштитено со лозинка.



Корисникот може да постави лозинка за датотеката. Поставувањето на лозинка за датотеката (датотека заштитена со лозинка) значи дека другите корисници можат да ја видат датотеката само ако ја внесат лозинката.

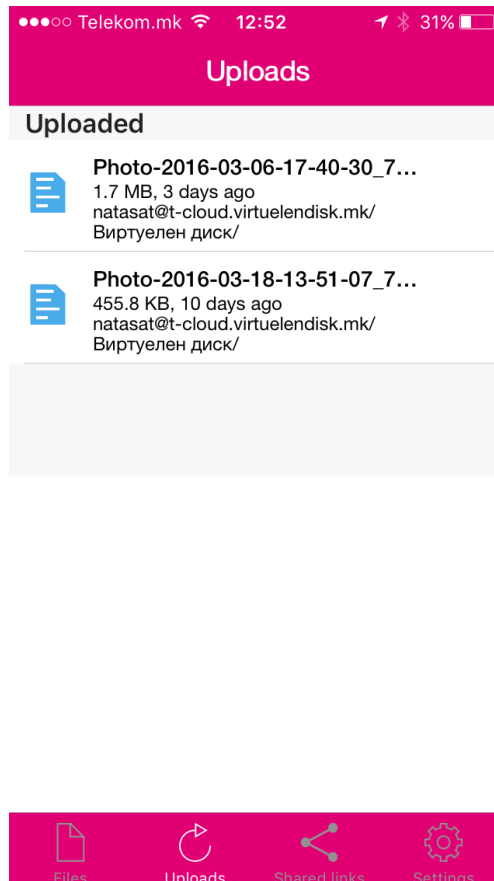


Корисникот може да внесе датум на истекување (доколку корисникот внесе датум на истекување, датотеката нема да биде достапна по датумот на истекување).



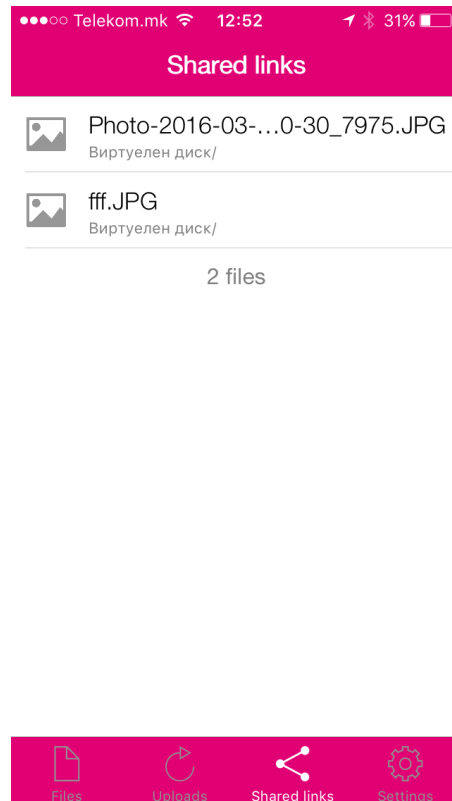
3. ПОСТАВУВАЊА

Корисникот може да избере да ги прегледа своите Поставени датотеки во филтерот на Постававања. Тука се наведени сите поставени датотеки со основните информации:



4. СПОДЕЛЕНИ ЛИНКОВИ

Корисникот може да избере да ги прегледа сите линкови кои тој/таа ги споделил со другите корисници во делот Споделени линкови. Сите споделени линкови со основните информации се наведени тука:



5. НАГОДУВАЊА

Во делот Нагодувања, корисникот може да го прегледа своето konto и можноста за додавање на ново konto. Доколку корисникот избере да додаде ново konto, од него ќе биде побарано да се најави со новото konto.

Корисникот може да избере да го заклучи контото со код за пристап. Од корисникот ќе биде побарано да ја внесе својата лозинка.

Корисникот може да избере да ја активира опцијата за инстантно прикажување на слики и за инстантно прикажување на видеа.

